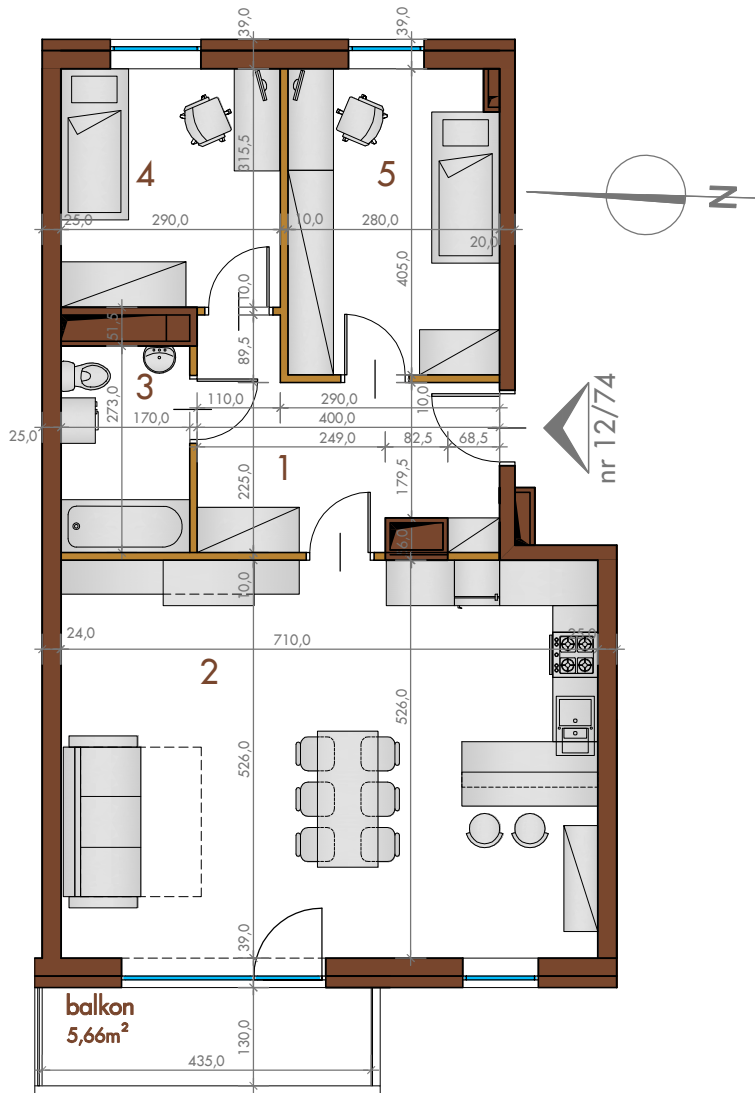






CYNAMONOWE
OSIEDLE

Budynek 2 od ul. Tęczowej

NR 12/74Mieszkanie: 3 pokoje
z aneksem kuchennym
lub 2 pokoje z kuchnią

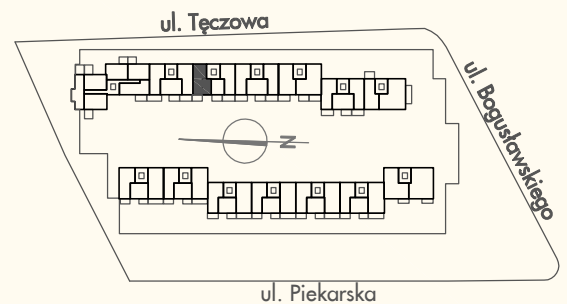
 ściany działowe, możliwe do wyburzenia

 ściany konstrukcyjne, brak możliwości wyburzenia

Niniejszy rysunek jest materiałem prezentacyjnym i nie stanowi oferty w rozumieniu Kodeksu Cywilnego. Ze względów techniczno-budowlanych powierzchnie i aranżacje mogą ulec zmianie. Uwaga! Wymiary nie uwzględniają grubości tynków.

PUM 72,02m²
KŁATKA NR 12
KONDYGNACJA PIĘTRO 3

1	Korytarz	9,61
2	Pokój dzienny z aneksem kuchennym	37,35
3	Łazienka	4,64
4	Pokój	9,15
5	Pokój	11,27
	Balkon	5,66



Inwestor:



KAMIENIARZ
TADEUSZ MODLIŃSKI

