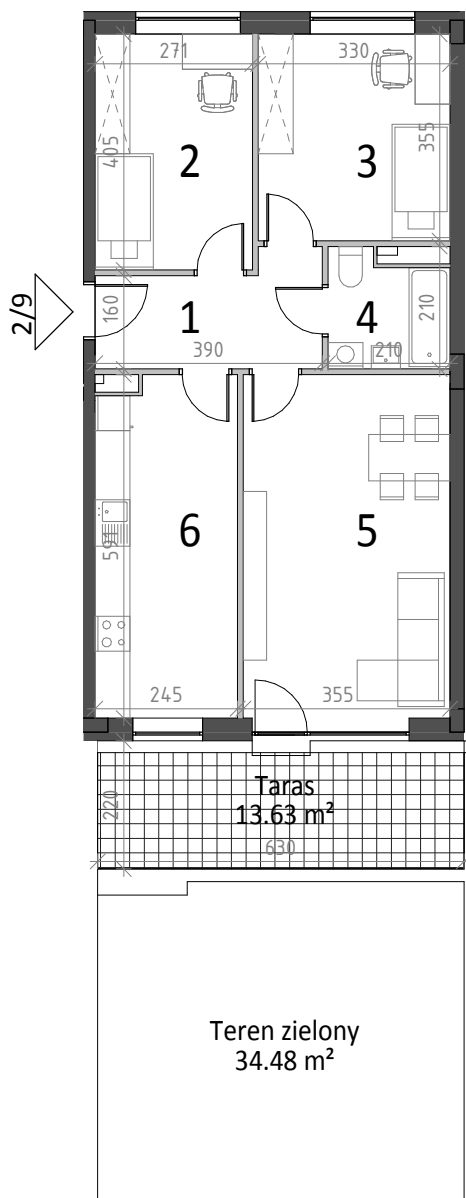


Budynek 1 od. ul. Piekarskiej

NR 2/9

Mieszkanie: 3 pokoje z kuchnią

Możliwość: 4 pokoi z aneksem kuchennym



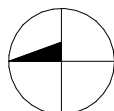
Legenda:

— Ściana działowa

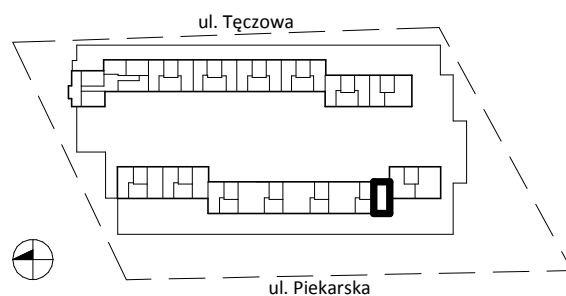
■ Ściana konstrukcyjna

Wymiary w stanie surowym bez tynków.

Lokalizacja poszczególnych elementów może ulec nieznacznemu przemieszczeniu w wyniku prac budowlanych.



CYNAMONOWE
OSIEDLE



Klatka: nr 2

Kondygnacja: Parter

1	Komunikacja	6.80 m ²
2	Pokój	10.97 m ²
3	Pokój	11.71 m ²
4	Łazienka	3.94 m ²
5	Pokój	20.99 m ²
6	Kuchnia	14.17 m ²
		68.60 m ²

Inwestor:



KAMENIARZ
TADEUSZ MODLIŃSKI

