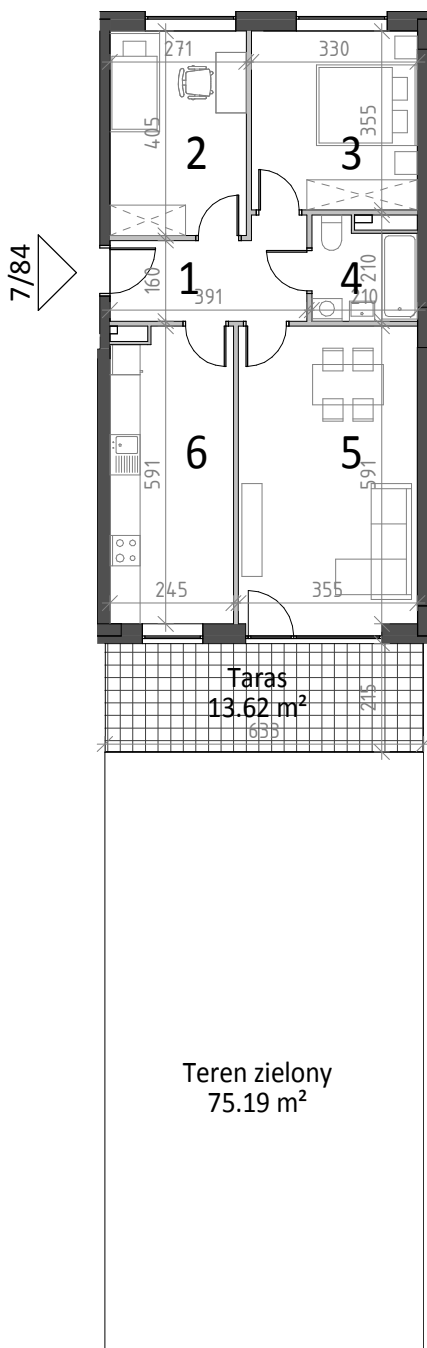


Budynek 1 od. ul. Piekarskiej

# NR 7/84

Mieszkanie: 3 pokoje z kuchnią

Możliwość: 4 pokoje z aneksem kuchennym



### Legenda:

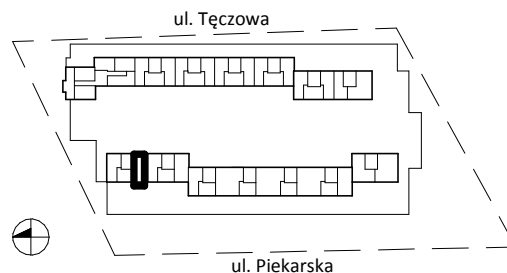
— Ściana działowa

■ Ściana konstrukcyjna

Niniejszy rysunek jest materiałem prezentacyjnym i nie stanowi oferty w rozumieniu Kodeksu Cywilnego. Ze względów techniczno-budowlanych powierzchnie i aranżacje mogą ulec zmianie. Uwaga! Wymiary nie uwzględniają grubości tynków. Rysunek opracowany przez PRO-INVEST S.A. i chroni go Prawo Autorskie. Kopiowanie i rozpowszechnianie bez zgody autora jest zabronione ©



**CYNAMONOWE**  
OSIEDLE



Klatka: nr 7  
Kondygnacja: Parter

1	Komunikacja	6.80 m <sup>2</sup>
2	Pokój	10.97 m <sup>2</sup>
3	Pokój	11.70 m <sup>2</sup>
4	Łazienka	3.94 m <sup>2</sup>
5	Pokój	20.97 m <sup>2</sup>
6	Kuchnia	14.17 m <sup>2</sup>
		68.55 m <sup>2</sup>

Inwestor:

**KAMINIARZ**  
TADEUSZ MODLIŃSKI

