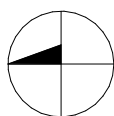
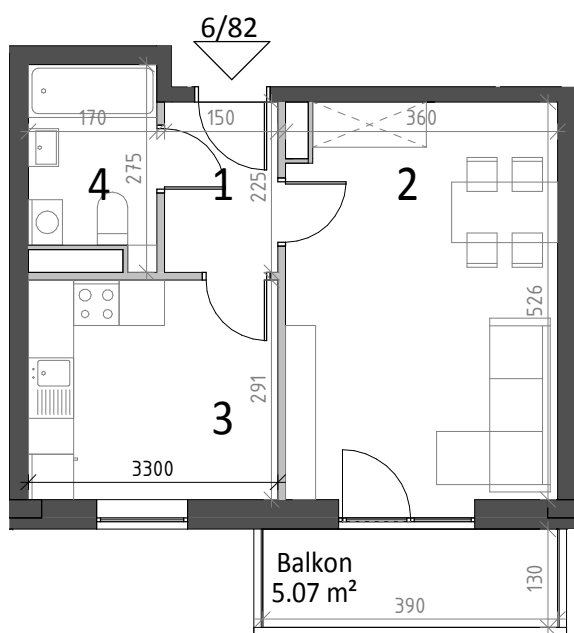


Budynek 1 od. ul. Piekarskiej

NR 6/82

Mieszkanie: 1 pokój z kuchnią

Możliwość: 2 pokoje z aneksem kuchennym



Legenda:

— Ściana działowa

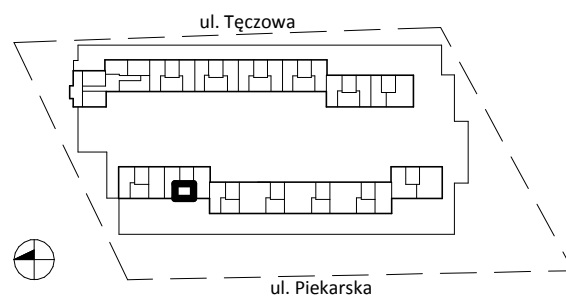
■ Ściana konstrukcyjna

Wymiary w stanie surowym bez tynków.

Lokalizacja poszczególnych elementów może ulec nieznacznemu przemieszczeniu w wyniku prac budowlanych.



CYNAMONOWE
OSIEDLE



Klatka: nr 6

Kondygnacja: Piętro 4

1	Komunikacja	3.38 m ²
2	Pokój	18.64 m ²
3	Kuchnia	9.59 m ²
4	Łazienka	4.20 m ²
		35.81 m ²

Inwestor:



KAMENIARZ
TADEUSZ MODLIŃSKI

