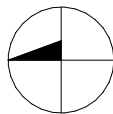
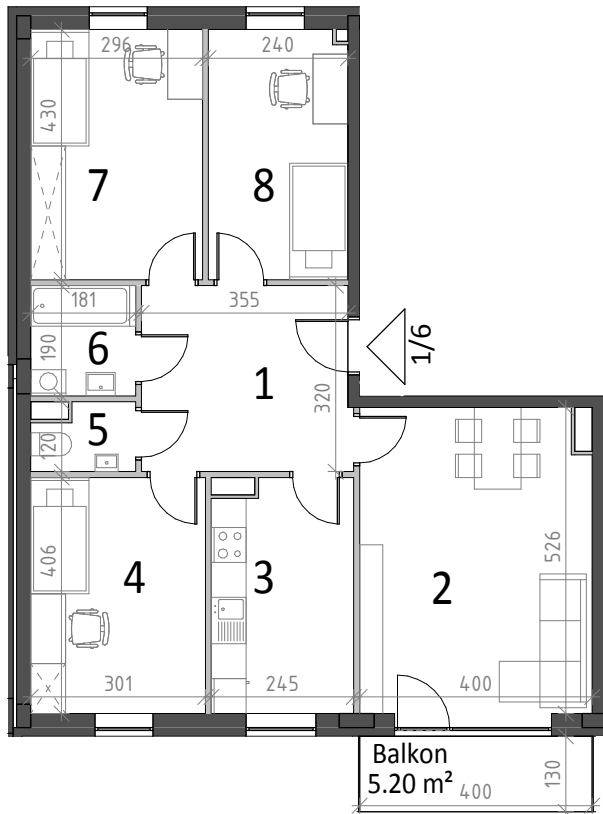


Budynek 1 od. ul. Piekarskiej

NR 1/6

Mieszkanie: 4 pokoje z kuchnią

Możliwość: 5 pokoi z aneksem kuchennym



Legenda:

— Ściana działowa

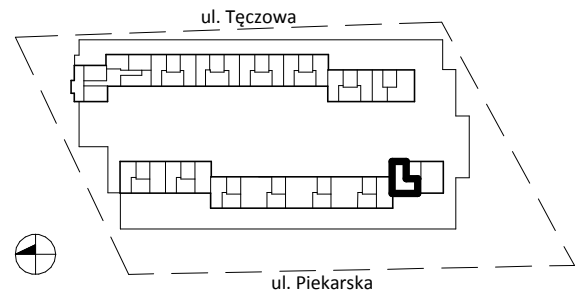
■ Ściana konstrukcyjna

Wymiary w stanie surowym bez tynków.

Lokalizacja poszczególnych elementów może ulec nieznacznemu przemieszczeniu w wyniku prac budowlanych.



CYNAMONOWE
OSIEDLE



Klatka: nr 1

Kondygnacja: Piętro 2

1	Komunikacja	11.48 m ²
2	Pokój	20.75 m ²
3	Kuchnia	9.65 m ²
4	Pokój	12.20 m ²
5	WC	1.91 m ²
6	Łazienka	3.43 m ²
7	Pokój	12.71 m ²
8	Pokój	10.25 m ²
		82.37 m ²

Inwestor:



KAMINIARZ
TADEUSZ MODLIŃSKI

