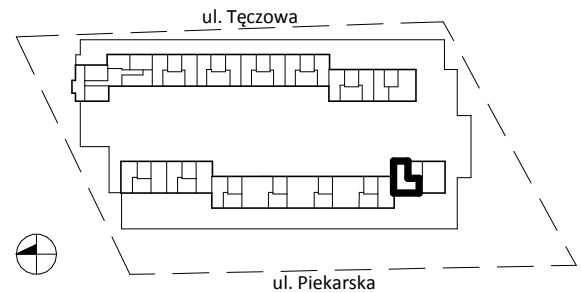
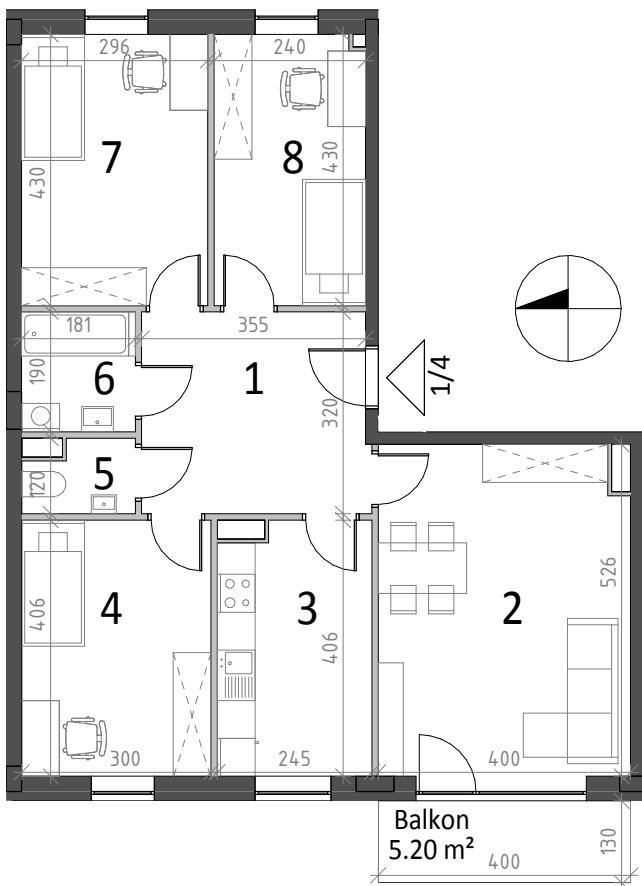


Budynek 1 od. ul. Piekarskiej

NR 1/4

Mieszkanie: 4 pokoje z kuchnią

Możliwość: 5 pokoi z aneksem kuchennym



Klatka: nr 1
Kondygnacja: Piętro 1

1	Komunikacja	11.48 m ²
2	Pokój	20.75 m ²
3	Kuchnia	9.65 m ²
4	Pokój	12.18 m ²
5	WC	1.90 m ²
6	Łazienka	3.43 m ²
7	Pokój	12.71 m ²
8	Pokój	10.25 m ²
		82.34 m ²

Inwestor:


KAMIENIARZ
TADEUSZ MODLIŃSKI

Legenda:

- Ściana działowa
- Ściana konstrukcyjna

Niniejszy rysunek jest materiałem prezentacyjnym i nie stanowi oferty w rozumieniu Kodeksu Cywilnego. Ze względów techniczno-budowlanych powierzchnie i aranżacje mogą ulec zmianie. Uwaga! Wymiary nie uwzględniają grubości tynków. Rysunek opracowany przez PRO-INVEST S.A. i chroni go Prawo Autorskie. Kopiowanie i rozpowszechnianie bez zgody autora jest zabronione ©

