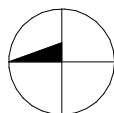
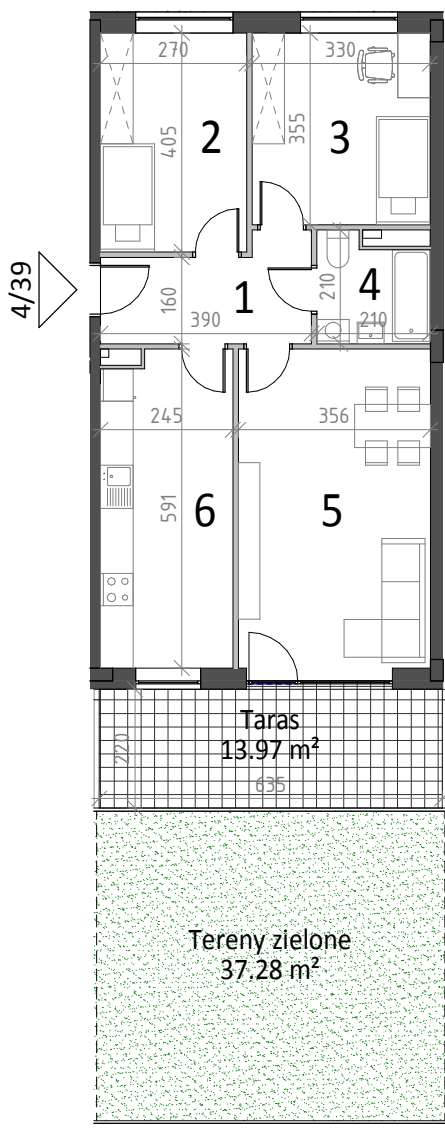


Budynek 1 od. ul. Piekarskiej

# NR 4/39

Mieszkanie: 3 pokoje z kuchnią

Możliwość: 4 pokoje z aneksem kuchennym



## Legenda:

— Ściana działowa

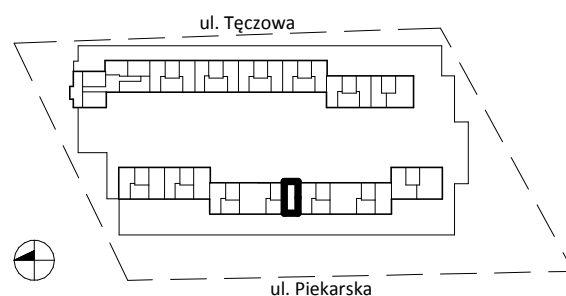
■ Ściana konstrukcyjna

Wymiary w stanie surowym bez tynków.

Lokalizacja poszczególnych elementów może ulec nieznacznemu przemieszczeniu w wyniku prac budowlanych.



**CYNAMONOWE**  
OSIEDLE



Klatka: nr 4

Kondygnacja: Parter

1	Komunikacja	6.80 m <sup>2</sup>
2	Pokój	10.97 m <sup>2</sup>
3	Pokój	11.70 m <sup>2</sup>
4	Łazienka	3.94 m <sup>2</sup>
5	Pokój	20.99 m <sup>2</sup>
6	Kuchnia	14.17 m <sup>2</sup>
		68.57 m <sup>2</sup>

Inwestor:



**KAMINIARZ**  
TADEUSZ MODLIŃSKI

