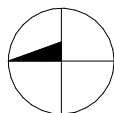
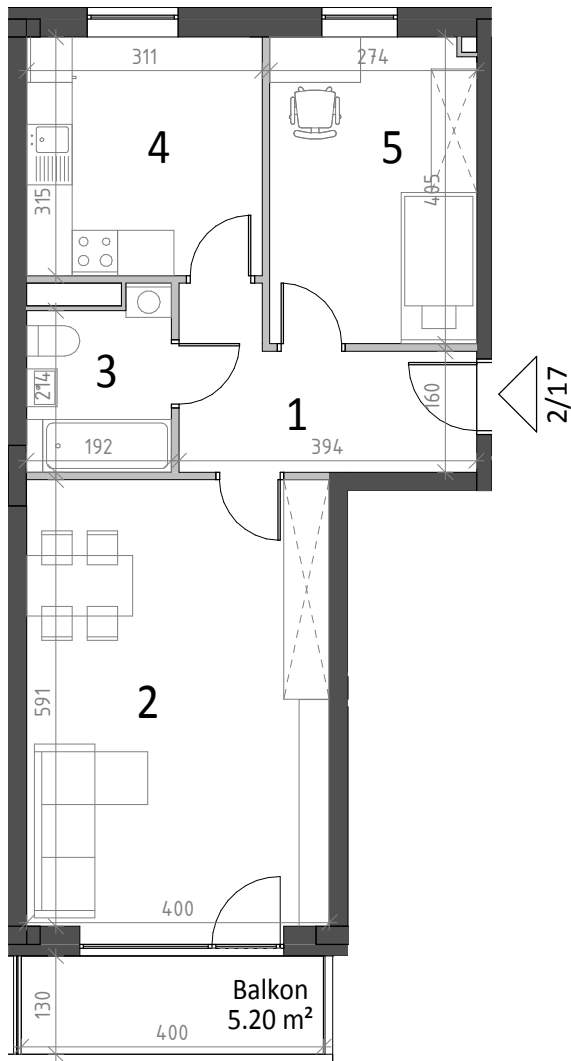


Budynek 1 od. ul. Piekarskiej

NR 2/17

Mieszkanie: 2 pokoje z kuchnią

Możliwość: 3 pokoje z aneksem kuchennym



Legenda:

— Ściana działowa

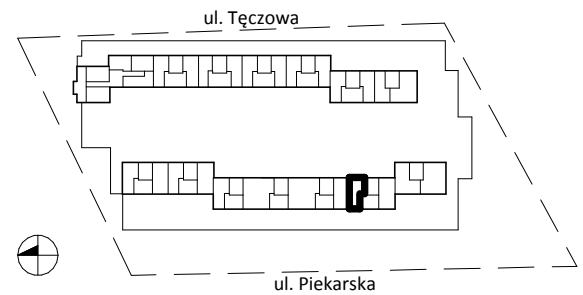
■ Ściana konstrukcyjna

Wymiary w stanie surowym bez tynków.

Lokalizacja poszczególnych elementów może ulec nieznacznemu przemieszczeniu w wyniku prac budowlanych.



CYNAMONOWE
OSIEDLE



Klatka: nr 2

Kondygnacja: Piętro 2

1	Komunikacja	7.29 m ²
2	Pokój	23.62 m ²
3	Łazienka	4.31 m ²
4	Kuchnia	9.82 m ²
5	Pokój	11.03 m ²
		56.07 m ²

Inwestor:


KAMINIARZ
TADEUSZ MODLIŃSKI

