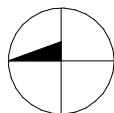
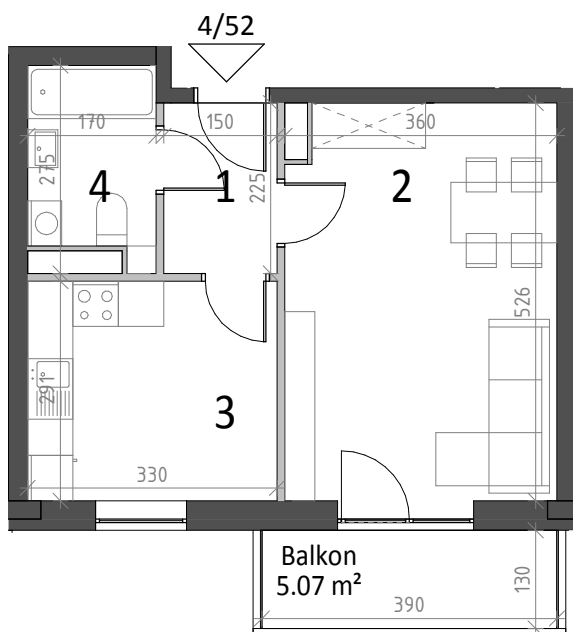


Budynek 1 od. ul. Piekarskiej

# NR 4/52

Mieszkanie: 1 pokój z kuchnią

Możliwość: 2 pokoje z aneksem kuchennym



### Legenda:

— Ściana działowa

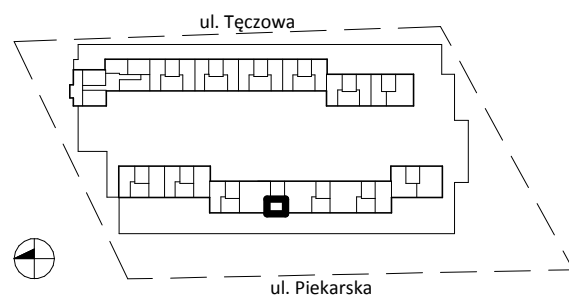
■ Ściana konstrukcyjna

Wymiary w stanie surowym bez tynków.

Lokalizacja poszczególnych elementów może ulec nieznacznemu przemieszczeniu w wyniku prac budowlanych.



**CYNAMONOWE**  
OSIEDLE



Klatka: nr 4

Kondygnacja: Piętro 4

1	Komunikacja	3.38 m <sup>2</sup>
2	Pokój	18.64 m <sup>2</sup>
3	Kuchnia	9.59 m <sup>2</sup>
4	Łazienka	4.20 m <sup>2</sup>
		35.81 m <sup>2</sup>

Inwestor:



**KAMIENIARZ**  
TADEUSZ MODLIŃSKI

